

INSTALLATION - Attach the lock (DO NOT WELD) to the door structure by using all of the fasteners provided: bushings or side attachments for the surface mount configuration, or the face plate for the mortise version. Check that the lock functions correctly in both open and closed position, without any friction on the bars and bolts. Any bars and switchlocks must be connected to the lock with play, because lack of play may cause malfunctions. To ensure that the lock will work correctly over time, DO NOT lubricate its internal parts. The bolts and any deadbolt may be lubricated ONLY with Mottura lubricant (do not use oil or grease). The lock is considered CLOSED only when the key has been turned the entire number of turns. The door fastened only with the spring latch or deadbolt is not considered CLOSED.

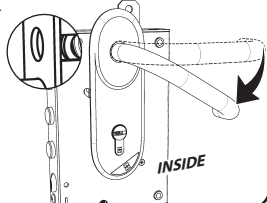


Attention! Install the handle very carefully. Use a clamp to ensure correct alignment of the lock and handle, and check that there is no friction, which may cause malfunctions.

LOCK WITH QUICK UNLOCKING (INSIDE ONLY) 87373/973

This lock allows quick unlocking (of all turns) by means of the handle, in addition to the normal use of the key. The lock is opened rapidly by turning the handle downward. This can be done ONLY from the inside.

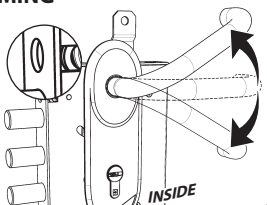
The lock can be closed from the inside only with the key; it can be opened and closed from the outside only with the key by means of Europrofile cylinder.



LOCK WITH QUICK UNLOCKING AND RE-ARMING (INSIDE ONLY) 87374/974

This lock allows quick unlocking and re-arming (of all turns) by means of the handle, in addition to the normal use of the key. The lock is opened and closed rapidly by turning the handle upward or downward. This can be done ONLY from the inside.

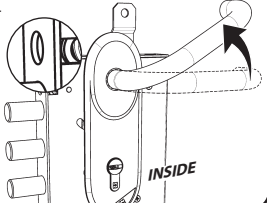
The lock can be opened and closed from the outside only with the key by means of Europrofile cylinder.



LOCK WITH QUICK UNLOCKING (INSIDE/OUTSIDE) 87375/975

This lock allows quick re-arming (of all turns) by means of the handle, in addition to the normal use of the key. The lock is closed rapidly by turning the handle upward. This can be done from the inside as well as from the outside.

The lock can be opened from the outside and from the inside only with the key; in opening, the handle opens only the latchbolt.



LOCK WITH QUICK UNLOCKING AND RE-ARMING 87377/977

This lock allows quick unlocking and re-arming (of all turns) by means of the handle from the inside, and fast closing from the outside, in addition to the normal use of the key. This is done as follows:

1 The lock is closed rapidly by turning the handle upward. This can be done from the inside as well as from the outside.

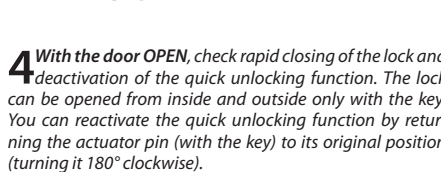
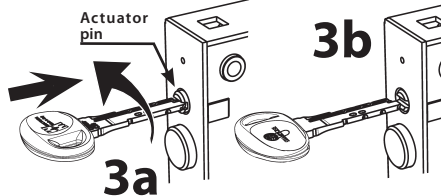
2 The lock is opened rapidly by turning the handle downward. This can be done only from the inside. The quick unlocking function can be deactivated.

The lock can be opened from the outside only with the key.

The lock is supplied with the quick unlocking function ACTIVE. The function is deactivated as follows:

3 Using the key or a screwdriver, press and turn the actuator pin 180° anticlockwise (on both RH and LH locks) and inserting it in its seat. This permanent position lets you check immediately if the active function on the handle is the one you want.

4 With the door OPEN, check rapid closing of the lock and deactivation of the quick unlocking function. The lock can be opened from inside and outside only with the key. You can reactivate the quick unlocking function by returning the actuator pin (with the key) to its original position (turning it 180° clockwise).



LOCK WITH QUICK UNLOCKING AND RE-ARMING 87376/976

This lock DOES NOT have the activation device (actuator pin).

WARRANTY - This lock is guaranteed against malfunctions and manufacturing defects in conformity to Italian law. This warranty is valid only upon presentation of the receipt of purchase, and does not cover malfunctions deriving from incorrect installation and/or improper use. To enforce this warranty, contact your dealer and/or installer.

INSTALLAZIONE - Fissare la serratura (NON saldare) alla struttura della porta utilizzando tutti gli appositi fissaggi: boccole o attacchi laterali nella configurazione ad applicare, o la testiera nella versione ad infilare. Verificare che la serratura funzioni correttamente senza attriti/frizionamenti su aste e chiavistelli sia in posizione di aperto che nella posizione di chiuso. Eventuali aste e deviatori devono essere collegati alla serratura con gioco, in quanto la sua assenza, può provocare malfunzionamenti. Per assicurare alla serratura un corretto funzionamento nel tempo si raccomanda di non lubrificare le parti interne. I chiavistelli e l'eventuale mezzogiorgio possono essere lubrificati usando esclusivamente lubrificante Mottura (non utilizzare olii o grassi). La serratura si definisce CHIUSA solamente se sono state azionate tutte le mandate della chiave, quindi la porta riferata solo con lo scrocco o mezzogiorgio non è da considerarsi "CHIUSA".

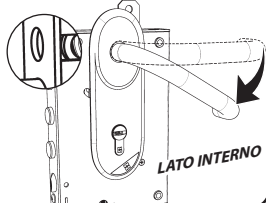


Attenzione! Curare il montaggio della maniglia. Si consiglia di montare la maniglia utilizzando un cavallotto rigido curando il corretto allineamento tra serratura e maniglia e verificando che non ci siano attriti/frizionamenti che possano provocare malfunzionamenti.

SERRATURA CON SBLOCCO RAPIDO (SOLO INT.) 87373/973

Questa serratura è stata progettata per permettere una apertura rapida (di tutte le mandate) tramite maniglia, oltre al normale utilizzo della chiave. L'apertura rapida (sblocco) della serratura si ottiene ruotando la maniglia verso il basso. Operazione disponibile SOLO dal lato interno.

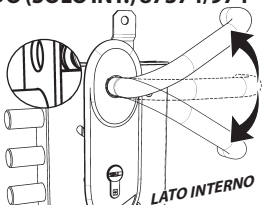
La chiusura della serratura dall'interno è possibile solo con la chiave, l'apertura e la chiusura dall'esterno è possibile solo con la chiave tramite cilindro a profilo europeo.



SERRATURA CON SBLOCCO E RIARMO RAPIDO (SOLO INT.) 87374/974

Questa serratura è stata progettata per permettere un'apertura e una chiusura rapida (di tutte le mandate) tramite maniglia, oltre al normale utilizzo della chiave. L'apertura rapida (sblocco) e la chiusura rapida (riarmo) della serratura si ottiene ruotando la maniglia verso l'alto o verso il basso. Operazione disponibile SOLO dal lato interno.

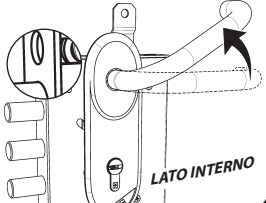
L'apertura e la chiusura della serratura dall'esterno è possibile solo con la chiave tramite cilindro a profilo europeo.



SERRATURA CON RIARMO RAPIDO (INT./EST.) 87375/975

Questa serratura è stata progettata per permettere una chiusura rapida (di tutte le mandate) tramite maniglia, oltre al normale utilizzo della chiave. La chiusura rapida (riarmo) della serratura si ottiene ruotando la maniglia verso l'alto. Operazione disponibile sia dal lato interno che dall'esterno.

L'apertura della serratura dall'esterno e dall'interno è possibile solo con la chiave, la maniglia in apertura aziona solo lo scrocco.



SERRATURA CON SBLOCCO E RIARMO RAPIDO 87377/977

Questa serratura è stata progettata per permettere una chiusura e un'apertura rapida (di tutte le mandate) tramite la maniglia dal lato interno e, una chiusura rapida dal lato esterno, oltre al normale utilizzo della chiave. Questo avviene come segue:

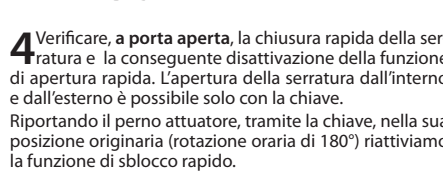
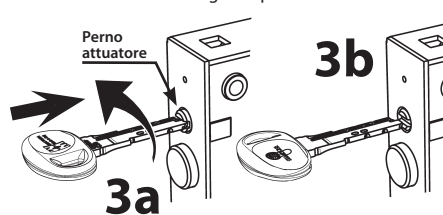
1 La chiusura rapida (riarmo) della serratura si ottiene ruotando la maniglia verso l'alto. Operazione disponibile sia dal lato interno che dall'esterno.

2 L'apertura rapida (sblocco) della serratura si ottiene ruotando la maniglia verso il basso. Quest'operazione è possibile solo dal lato interno. Questa funzione di sblocco rapido può essere disattivata.

L'apertura della serratura dall'esterno è possibile solo con la chiave.

La serratura viene fornita con la funzione di sblocco rapido ATTIVA. Per disattivare questa funzione agire come segue:

3 Utilizzando semplicemente la chiave o un cacciavite premere e ruotare il perno attuatore in senso antiorario di 180° (sia per serrature DX che SX) e facendolo rientrare nella sua sede. Questa sua posizione permanente permette di verificare in modo immediato se la funzione attiva sulla maniglia è quella desiderata.



SERRATURA CON SBLOCCO E RIARMO RAPIDO 87376/976

Questa stessa serratura è prevista SENZA dispositivo di attivazione (perno attuatore).

GARANZIA - Questa serratura è garantita contro malfunzionamenti e difetti di fabbricazione secondo la normativa vigente italiana. La garanzia si applica solo su presentazione del documento fiscale di vendita. Non sono coperti dalla garanzia malfunzionamenti dovuti ad una errata installazione o da uso improprio. In caso di esercizio della garanzia rivolgersi al rivenditore e/o installatore.

УСТАНОВКА - Замок закрепляют (НЕ приваривать) на дверной конструкции с помощью всех креплений: втулки или боковые крепления в накладной модели или торец во врезной модели. Проверить, что замок срабатывает правильно, без трения/заедания на штифтах и ригелях в открытом и закрытом положениях. При наличии тяг и девиаторов их следует присоединять к запору с люфтом, так как его отсутствие может привести к сбоям в работе. Для обеспечения длительной исправной службы замка рекомендуется не смазывать внутренние части. Ригели и полуокружность можно смазывать исключительно смазкой Mottura (не пользоваться никаким маслом или консистентной смазкой). **Замок считается ЗАКРЫТЫМ только, если ключом выполнены все обороты, поэтому дверь, захлопнутая только на защелку или закрытая на пол-оборота, не считается «ЗАКРЫТОЙ».**

Внимание! При монтаже ручки требуется тщательность. Ручку рекомендуется монтировать с помощью жесткой скобы, выверяя точную соосность между замком и ручкой и контролируя отсутствие трения/заедания, которые могут привести к сбоям в работе.

ЗАМОК С БЫСТРОЙ РАЗБЛОКИРОВКОЙ (ТОЛЬКО ВНУТР.) 87373/973

Конструкция этого замка обеспечивает быстрое открытие (на все обороты) с помощью ручки, помимо стандартного пользования ключом. Быстрое открытие (разблокировка) замка происходит при повороте ручки вниз. Эту операцию можно выполнить ТОЛЬКО изнутри. **Изнутри замок можно закрыть только ключом, снаружи открытие и закрытие можно выполнить только ключом с применением цилиндра европейского профиля.**

ЗАМОК С БЫСТРОЙ РАЗБЛОКИРОВКОЙ И ПЕРЕУСТАНОВКОЙ (ТОЛЬКО ВНУТР.) 87374/974

Конструкция этого же замка обеспечивает быстрое открытие и закрытие (на все обороты) с помощью ручки, помимо стандартной пользования ключом. Быстрое открытие (разблокировка) и быстрое закрытие (переустановка) замка происходят при повороте ручки вверх или вниз. Эту операцию можно выполнить ТОЛЬКО изнутри. **Снаружи замок можно открыть и закрыть только ключом с применением цилиндра европейского профиля.**

ЗАМОК С БЫСТРОЙ РАЗБЛОКИРОВКОЙ (ВНУТР./НАР.) 87375/975

Конструкция этого замка обеспечивает быстрое закрытие (на все обороты) с помощью ручки, помимо стандартного пользования ключом. Быстрое закрытие (переустановка) замка происходит при повороте ручки вверх. Операцию можно выполнить как изнутри, так и снаружи. **Открыть замок снаружи и изнутри можно только ключом, ручка при открывании приводит в действие только защелку.**

ЗАМОК С БЫСТРОЙ РАЗБЛОКИРОВКОЙ И ПЕРЕУСТАНОВКОЙ 87377/977

Конструкция этого замка обеспечивает быстрое закрытие и открытие (на все обороты) с помощью ручки с внутренней стороны и быстрое закрытие с наружной стороны, помимо стандартного пользования ключом. Это выполняется следующим образом:

- 1 Быстрое закрытие (переустановка) замка происходит при повороте ручки вверх. Операцию можно выполнить как изнутри, так и снаружи.
- 2 Быстрое открытие (разблокировка) замка происходит при повороте ручки вниз. Эту операцию можно выполнить только изнутри. Функцию быстрой разблокировки можно отключить.

Снаружи замок можно открыть только ключом. Замок поставляется с **АКТИВИРОВАННОЙ** функцией быстрой разблокировки. Для отключения этой функции выполнить следующее:

- 3 Ключом или отверткой нажать и повернуть приводной стержень против часовой стрелки на 180° (как для правосторонних, так и левосторонних замков), затем дать ему возвратиться в свое гнездо. Это его постоянное положение позволяет быстро проверить, что на ручке подключена нужная функция.

- 4 Проверить на открытой двери быстрое закрытие замка и отключение функции быстрого открытия. Изнутри и снаружи замок можно открыть только ключом. Если ключом вернуть приводной стержень в исходное положение (поворот по часовой стрелке на 180°), то функция быстрой разблокировки снова подключается.

ЗАМОК С БЫСТРОЙ РАЗБЛОКИРОВКОЙ И ПЕРЕУСТАНОВКОЙ 87376/976

Этот же замок предусмотрен в варианте БЕЗ приводного устройства.

ГАРАНТИЯ - Данный замок имеет гарантию от сбоев в работе и заводских дефектов в соответствии с действующими итальянскими нормами. Гарантия действительна только при предъявлении документа, подтверждающего продажу. Гарантия не распространяется на неисправности, вызванные неправильной установкой и использованием изделия не по назначению. По гарантии обращаться к продавцу или монтажнику.

INSTALACIÓN - Fijar la cerradura (NO soldar) a la estructura de la puerta utilizando para ello los correspondientes elementos de fijación: casquillos o conexiones laterales en la configuración de aplicar, o el frente en la versión de encajar. Verificar que la cerradura funcione correctamente sin roces/frotamientos en varillas y cerrojos tanto en posición abierta como cerrada. Eventuales varillas y desviadores deben ser conectados a la cerradura dejando una holgura, ya que la ausencia de ésta puede provocar problemas de mal funcionamiento. Para asegurar el correcto funcionamiento de la cerradura en el tiempo se recomienda no lubricar las piezas internas. Los cerrojos y la eventual media vuelta pueden lubricarse usando únicamente lubricante Mottura (no utilizar aceites ni grasas). **La cerradura se define CERRADA sólo si se han accionado todas las vueltas de la llave, por lo tanto cuando la puerta está bloqueada sólo con el picaporte o la media vuelta no puede considerarse "CERRADA".**

¡Atención! Montar con cuidado la manilla. Se aconseja montar la manilla utilizando una grapa rígida, cuidando que la alineación entre cerradura y manilla sea correcta y verificando que no existan roces/frotamientos que puedan provocar problemas de funcionamiento.

CERRADURA CON DESBLOQUEO RÁPIDO (SÓLO INT.) 87373/973

Esta cerradura ha sido diseñada para permitir una apertura rápida (de todas las vueltas) por medio de la manilla, además de la normal utilización de la llave. La apertura rápida (desbloqueo) de la cerradura se obtiene girando la manilla hacia abajo. Operación disponible SÓLO desde el lado interno. El cierre de la cerradura desde el interior sólo puede realizarse con la llave, la apertura y el cierre desde el exterior pueden realizarse sólo con la llave mediante cilindro de perfil europeo.

CERRADURA CON DESBLOQUEO Y REARME RÁPIDO (SÓLO INT.) 87374/974

Esta misma cerradura ha sido diseñada para permitir una apertura y un cierre rápidos (de todas las vueltas) por medio de la manilla, además de la normal utilización de la llave. La apertura rápida (desbloqueo) y el cierre rápido (rearme) de la cerradura se obtienen girando la manilla hacia arriba o hacia abajo. Operación disponible SÓLO desde el lado interno. La apertura y el cierre de la cerradura desde el exterior sólo pueden realizarse con la llave mediante cilindro de perfil europeo.

CERRADURA CON REARME RÁPIDO (INT./EXT.) 87375/975

Esta cerradura ha sido diseñada para permitir un cierre rápido (de todas las vueltas) por medio de la manilla, además de la normal utilización de la llave. El cierre rápido (rearme) de la cerradura se obtiene girando la manilla hacia arriba. Operación que puede realizarse tanto desde el lado interno como desde el lado externo. La apertura de la cerradura desde el exterior y desde el interior sólo puede realizarse con la llave, la manilla en apertura acciona sólo el picaporte.

CERRADURA CON DESBLOQUEO Y REARME RÁPIDO 87377/977

Esta cerradura ha sido diseñada para permitir el rápido cierre y apertura (de todas las vueltas) por medio de la manilla desde el lado interno y, un cierre rápido desde el lado externo, además de la normal utilización de la llave. Esto se produce como sigue:

- 1 El cierre rápido (rearme) de la cerradura se obtiene girando la manilla hacia arriba. Operación que puede realizarse tanto desde el lado interno como desde el lado externo.
- 2 La apertura rápida (desbloqueo) de la cerradura se obtiene girando la manilla hacia abajo. Esta operación sólo puede realizarse desde el lado interno. Esta función de desbloqueo rápido puede ser desactivada.

La apertura de la cerradura desde el exterior sólo puede realizarse con la llave.

La cerradura se suministra con la función de desbloqueo rápida ACTIVA. Para desactivar esta función proceder como sigue:

- 3 Utilizando simplemente la llave o un destornillador presionar y girar 180° el perno actuador en el sentido contrario al de las manecillas del reloj (tanto para cerraduras DER. como IZQ.) haciendo que vuelva a entrar en su alojamiento. Esta posición permanente del perno permite verificar de modo inmediato si la función activa en la manilla es la deseada.

- 4 Verificar, con la puerta abierta, el cierre rápido de la cerradura y la consiguiente desactivación de la función de apertura rápida. La apertura de la cerradura desde el interior y desde el exterior sólo puede realizarse con la llave. Volviendo a situar el perno actuador, por medio de la llave, en su posición original (rotación de 180° en el sentido de las manecillas del reloj) se reactiva la función de desbloqueo rápido.

CERRADURA CON DESBLOQUEO Y REARME RÁPIDO 87376/976

Esta misma cerradura está prevista SIN dispositivo de activación (perno actuador).

GAРАНТІА - Esta cerradura cuenta con garantía por defectos de fabricación y problemas de mal funcionamiento según la normativa vigente italiana. La garantía se aplica sólo contra presentación del documento fiscal de venta. La garantía no cubre problemas de mal funcionamiento debidos a errónea instalación o a uso incorrecto. Para ejercer la garantía dirigirse al revendedor y/o instalador.



www.mottura.it



www.mottura.it